

---

# Casos prácticos con Facade Film

Europa 2022



# Facade Film – Transformando edificios

Avery Dennison® Facade Film cambia la cara de cualquier edificio, garantizando una redecoración rápida, limpia y fácil en una amplia gama de proyectos residenciales y comerciales. Puede crear un acabado completamente profesional de un día para otro, con las mínimas molestias para los propietarios, usuarios y vecinos del edificio.

Diseñado para las exigencias de las aplicaciones al aire libre, con exposición a los elementos, Facade Film ofrece una durabilidad de hasta 10 años y conformabilidad en una sola capa, adaptándose a la perfección a superficies curvas e irregulares. Con su alta adherencia en sustratos de construcción difíciles, tales como plásticos, aluminio, acero revestido y sin revestir y paneles de fachada reforzados, ofrece una excelente alternativa a las soluciones de pintura tradicionales.

## Content

Introducción	3
Edificio Goldsteig por DW Werbung	4
Concesionario de Mercedes Benz RKH	6
Centro residencial de Wissekerke	8
Zigt Media	10
Torre Teleport	12
SEW Eurodrive	14
Concesionario Renault Barthel	16
Limburg an der Lahn	18
Especificaciones	20
Formación y servicios	20

# Cambio de color de la quesería Goldsteig Käsereien Bayerwald GmbH en Cham

## El reto:

El edificio Goldsteig es una nave de producción y almacenamiento de quesos situada en las instalaciones de Goldsteig en Cham, un edificio antiguo al que recientemente se le ha hecho una ampliación. Después de las obras realizadas en el edificio, era necesario colocar la marca Goldsteig en la fachada.

Era esencial que el color encajara con precisión para garantizar la mejor presentación posible de la marca.



## La solución:

La empresa eligió Avery Dennison Facade Film para el proyecto por dos razones principales. La primera fue la durabilidad, que era una prioridad fundamental, y la segunda fue la precisión del servicio de personalización de colores, disponible con este producto para pequeñas cantidades de compra.

Además, el film es fácil de manejar y proporciona una gran fuerza adhesiva. Los instaladores D.W. Werbung GmbH colaboraron con los técnicos de Hammersen Elementbau, y consiguieron crear una lámina de larga duración con el color de su elección para utilizarla en la fachada del edificio.

La realización del proyecto duró unas tres semanas tras la planificación y la preparación, y dos montadores colocaron el Facade Film desde una rampa colgante a una altura de 25 metros.



# Rotulado del concesionario de Mercedes Benz RKH en Rheinbach

## El reto:

El concesionario Rheinbacher Kraftwagen Handelsgesellschaft (RKH) de Renania del Norte-Westfalia, a 16 km al suroeste de Bonn, necesitaba una actualización visual para adaptarse a las directrices de diseño y las especificaciones de color del programa MAR2020 de Mercedes-Benz.

La actualización de la imagen de estos concesionarios se basa en una adecuada presentación exterior de la marca, siguiendo las directrices de diseño de la sede central.



## La solución:

El concesionario optó por la opción más práctica del Facade Film, en lugar del revestimiento convencional con barniz o pintura. El director del proyecto, Thomas Vogt, de Ude Folierungskonzepte, dijo que el proyecto logró el nivel visual de alta calidad que exigía Mercedes Benz RKH: «Para RKH, la aplicación de film para cubrir la fachada y los perfiles de las ventanas de la sala de exposiciones ofrecía una alternativa de alta calidad y rentable a la clásica renovación con pintura. Nuestros fabricantes certificados consiguieron dar un nuevo esplendor a los 800 metros lineales de perfiles en tan solo 10 días».

Axel Frey, director general de RKH, explicó que se utilizó Avery Dennison Facade Film en color negro para sustituir los perfiles plateados existentes con un acabado de muy alta calidad: «Examinamos detenidamente diferentes soluciones para el diseño de la fachada y finalmente nos decidimos por el film. Durante el proceso de decisión se tuvo siempre en cuenta buscar un revestimiento de calidad y que no dañara los componentes de la superficie».

«Con el revestimiento de film de Avery Dennison, finalmente encontramos una excelente solución de diseño que cumple plenamente con nuestros altos estándares estéticos y funcionales y es digna de un concesionario de automóviles Mercedes».

# Combinar los centros residenciales antiguo y nuevo de Wissekerke en Kruibeke

## El reto:

En agosto de 2016, la empresa FrontArt fue invitada por una gran empresa constructora de Kruibeke a desarrollar una solución para un nuevo centro de atención residencial que se les había pedido que construyeran junto a un edificio existente.

El revestimiento del edificio existente estaba causando problemas, por lo que se necesitaba una solución rentable que pudiera transformar el aspecto exterior y encajar bien con la estética del nuevo edificio.

## La solución:

FrontArt expresó que el Facade Film de Avery Dennison demostró ser una excelente opción para cambiar completamente el aspecto de la fachada del edificio: «En total, aplicamos 1.230 m<sup>2</sup> de film en el edificio. Primero lijamos por completo la capa superior y luego empezamos nuestro trabajo normal. Llevamos el control total de este proyecto de principio a fin».



Situación anterior.

El proyecto fue llevado a cabo por cinco técnicos, que utilizaron Facade Film con un brillo satinado para conseguir el nuevo aspecto radical del centro de atención residencial ya existente.



# Rotulado del edificio de Zigt Media en Hoofddorp

## El reto:

Los representantes de Zigt Media se pusieron en contacto con Neroqom Support para que les ayudara con un proyecto para conseguir un aspecto fresco y moderno para su edificio. Como especialistas en la remodelación y mejora de oficinas e inmuebles, Neroqom Support evaluó hasta qué punto el edificio estaba anticuado.

Y cómo contrastaba con los modernos edificios que lo rodeaban, antes de decidir na solución acorde con la marca Zigt Media.



## La solución:

Neroqom Support decidió utilizar Facade Film para la mejora del edificio de oficinas. En concreto, el arquitecto seleccionó el Facade Film de color RAL 1015 en brillo para que coincidiera con el nuevo estilo de la casa de Zigt Media. Un portavoz de Neroqom Support explicó lo siguiente: «El Facade Film es absolutamente idóneo para este tipo de remodelación. Trabajamos con dos técnicos certificados por Avery en Facade Film y el tiempo de montaje fue de cuatro semanas».



«Fue una colaboración muy agradable con el cliente y el proyecto salió a la entera satisfacción de todos».

# Rotulado de la Torre Teleport en Ámsterdam

## El reto:

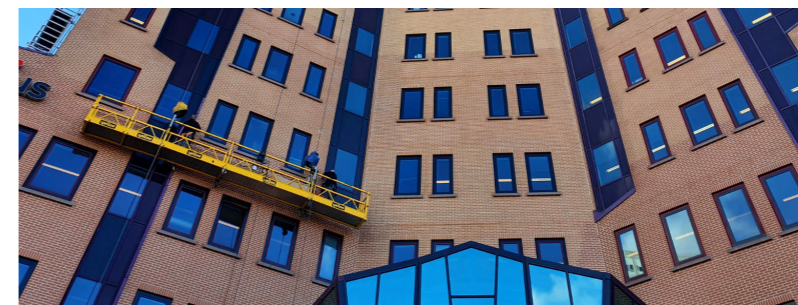
El gran tamaño de la Torre Teleport de Ámsterdam obligó a los instaladores de Holland Geveltechnik a echar mano de su creatividad cuando se les pidió que mejoraran su aspecto.

El hecho de que el edificio fuera de difícil acceso supuso un reto especial.



## La solución:

Holland Geveltechnik decidió utilizar puentes colgantes y andamios de fachada especiales. El cualificado equipo de la empresa optó por la propuesta de Avery Dennison del Facade Film RAL 9004 en brillo satinado, cuyo color se adaptó a las exigencias del proyecto. El producto proporcionó un excelente acabado en lo que antes era una fachada monótona.



Los técnicos de Holland Geveltechnik utilizaron 55 rollos de lámina para revitalizar el aspecto total de la torre.

# Rotulado del edificio de oficinas de SEW Eurodrive en Róterdam

## El reto:

SEW Eurodrive quería implementar el estilo de su casa dentro y fuera de su edificio de oficinas. Para conseguirlo, los marcos de plástico suponían un reto especial, ya que había que rotularlos con una solución rentable y práctica. La empresa pidió ayuda a la empresa especializada en rotulado Signfield para crear una solución de larga duración.

La experiencia ya les había demostrado que la pintura no ofrecía una solución a largo plazo para los marcos de plástico y aluminio.



## La solución:

Tras una reunión con los representantes de Signfield, SEW Eurodrive se decantó por una envoltura con lámina, gracias a su calidad y durabilidad, que se ajustaba a sus necesidades. El estilo de la empresa incluye el gris antracita, por lo que se eligió este color en brillo satinado para los marcos, las puertas y los diseños. Avery Dennison Facade Film resultó ser una solución excelente, y el cliente se alegró

de que el trabajo no implicara polvo ni tiempo de secado de ningún tipo. Signfield dijo que esto hizo que el proceso fuera más fácil que la pintura: «Gracias a nuestros años de experiencia con el uso del Facade Film de Avery Dennison, el rotulado se completó muy rápidamente. Tuvimos un tiempo seco y una temperatura agradable de unos 20 grados. En sólo dos semanas, rotulamos todos los marcos, una fachada, los diseños y varias puertas y ventanas».

En total, se pidieron y utilizaron 250 m<sup>2</sup> de lámina y el material fue aplicado por tres técnicos.





# Reforma del concesionario Renault Barthel de Brühl

## El reto:

El concesionario de automóviles Renault Barthel tuvo que adaptarse a los nuevos requisitos de la sede central del grupo Renault y actualizar el diseño de su establecimiento en Brühl.

La remodelación incluía las puertas de entrada y los perfiles de la sala de exposición, que debían pasar de gris claro a antracita mate.

## La solución:

Tim Bathel, director general del concesionario Barthel en Brühl, decidió, tras un minucioso análisis, revestir los elementos exteriores con Facade Film, como mejor opción en comparación con la pintura. Los perfiles del edificio son de aluminio, y el Facade Film de Avery Dennison creó una superficie homogénea y llamativa en el edificio. Tim Barthel se mostró entusiasmado tras la finalización de la aplicación: «Las especificaciones de CI de Renault pudieron llevarse a cabo con el revestimiento de lámina. Como el revestimiento es resistente a las manchas y fácil de limpiar, mi concesionario parecerá nuevo durante mucho tiempo. Además, he obtenido una garantía de 10 años para la estabilidad del color y la forma del film». El film mantiene su forma y apariencia a largo plazo, resistiendo el calor hasta los 110 grados centígrados o el frío hasta los 50 grados bajo cero.



Además, el Facade Film no se descascarilla ni se agrieta, lo que lo convierte en una solución duradera para el proyecto del concesionario Renault Barthel.



# Modernización de fachada en Limburg an der Lahn

## El reto:

Para poder alquilar un edificio en Limburg an der Lahn a una parte interesada, los propietarios del edificio querían modernizar un poco su aspecto exterior.

Una parte del color azul existente ya se había descolorido, y los propietarios decidieron dirigirse a los especialistas en aplicaciones de fachadas de folierenLassen.de para que les ayudaran con su necesidad.

## La solución:

El edificio de cristal se modernizó con un aspecto elegante y atemporal, utilizando Facade Film en color gris basalto. Un representante de folierenLassen.de explicó la decisión de utilizar el Facade Film: «Las propiedades adhesivas a temperaturas inferiores a 5 grados, la superficie satinada-mate, la posibilidad de personalizar los colores, la fuerza adhesiva incluso con bordes estrechos y nuestra experiencia con los films para fachadas y la durabilidad en exteriores nos llevaron a elegir este producto».



Situación anterior.

El proceso llevó al equipo de folierenLassen.de un total de 6 días, durante los cuales dieron nueva vida al edificio.

# Especificaciones

## Instrucciones de aplicación del Facade Film



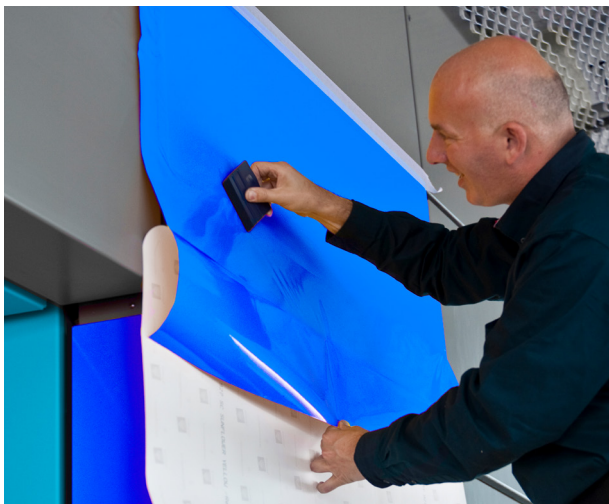
Escanee el código para acceder al Boletín Técnico 3.21 y encontrar las instrucciones de aplicación paso a paso.

## Ventajas del Facade Film

Facade Film permite redecorar de forma rápida, limpia y fácil una gran variedad de proyectos residenciales y comerciales.







Escanee este código QR para conocer todas las ventajas, con vídeos de apoyo y casos prácticos.



## Formación y servicios

Los Formadores Especialistas de Avery Dennison ofrecen cursos de formación para instaladores y talleres de rotulado. En una red de centros de la Academia en toda Europa y mediante el aprendizaje en línea, los instaladores pueden desarrollar las habilidades necesarias desde principiantes hasta expertos, y convertirse en Formador Especialista de Avery Dennison.

Para obtener más información o para realizar un pedido, póngase en contacto con su representante habitual o entre en: [graphics.averydennison.eu](http://graphics.averydennison.eu)

Conéctese con nosotros en:    



RENUNCIACIÓN DE RESPONSABILIDAD - Todas las afirmaciones, la información técnica y las recomendaciones de Avery Dennison se basan en pruebas que se consideran fiables pero no constituyen una garantía. Todos los productos de Avery Dennison se venden con la suposición de que el comprador ha determinado de forma independiente la aptitud de tales productos para sus fines. Todos los productos de Avery Dennison se venden sujetos a los términos y condiciones de ventas estándar, ver <http://terms.europe.averydennison.com> ©2022 Avery Dennison Corporation. Todos los derechos reservados. Avery Dennison y todas las otras marcas de Avery Dennison, esta publicación, su contenido, los nombres de productos y códigos de productos son propiedad de Avery Dennison Corporation. Todas las demás marcas y nombres de productos son marcas comerciales de sus respectivos dueños. Esta publicación no puede utilizarse, copiarse ni reproducirse total o parcialmente con ningún fin que no sea el fin de marketing por parte de Avery Dennison.